



# 2020-2021 ローターリーは機会の扉を開く

R.I.会長／ホルガー・クナーク

## 第2840地区 伊勢崎中央ロータリークラブ WEEKLY REPORT

2020年8月27日(第2023号)

R.I.加盟承認 ● 1975年3月13日 会長 ● 藤田 政幸 幹事 ● 服部 忠夫

### 本日のプログラム

新入会員卓話

阿部典生さん

宮田典洋さん

園部泰士さん

### 第2103回例会報告(8月20日)

#### ◇ 点鐘

#### ◇ 来訪者

(米山奨学生) ドティカン, リンさん

#### ◇ 会長報告

##### ・臨時理事会報告

須永 聡さんの入会が承認されました。紹介者は大平さんと塩屋さんです。例会場に2週間掲示しておきますのでご確認をお願い致します。

・本日は、気温についてお話をさせていただきます。今日も伊勢崎は、予報では37℃と非常に高温のようです。50年前の1970年8月20日の前橋市は、32.4℃、今よりも5度くらい低い状況です。8月20日前後のひと月あたりの状況をみると、10日くらいは30℃を下回り、前橋市のその当時の最高気温34.2℃だったそうです。地球温暖化が進み、今から50年たつと、猛暑日では、45℃くらいになってしまうとのことです。普通の暑さで40℃くらいになってしまうそうですが、伊勢崎中央RCでもこういった問題について少し考えていかなければいけないと思っています。

暑い日が続いております、皆さんも熱中症等気を付けてお過ごし下さい。

#### ◇ 幹事報告

##### ①地区大会ゴルフコンペのご案内

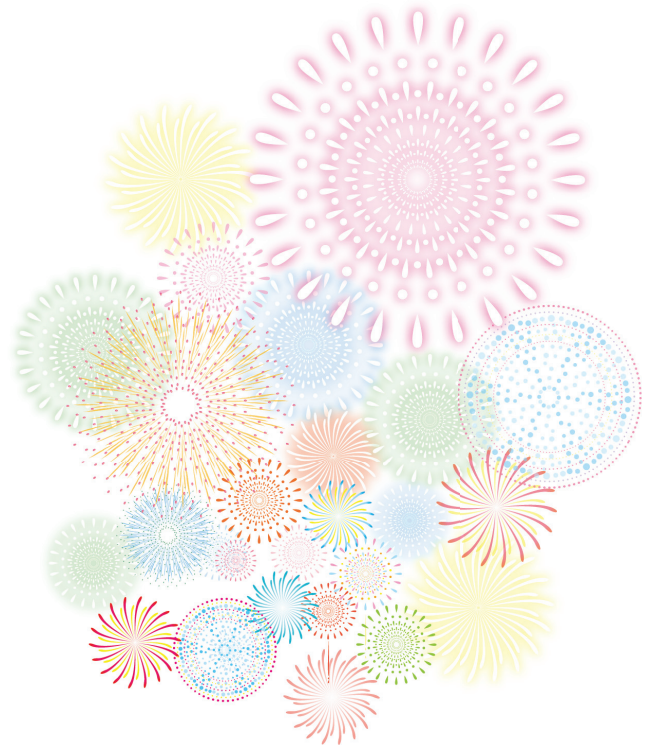
10月18日(日) サンコー72CC

9ホールのみ、参加費1,000円、プレー費別

本日、事務局よりご案内と出欠確認をFAXにて送付致しますので、出席の方のみ9/3迄に返信をお願い致します。

##### ②ロータリーリーダーシップセミナー(RLIセミナー) 次期会長・幹事の勉強会の案内が届いております。9/13、10/11、12/6。

##### ③前年度、中嶋創史さんがR財団委員長の際に申請した事業について「2019-20年度地区補助金審査結果通知書」ということで届いております。3年前の当クラブのR財団への寄付実績により3,334ドル、約35万円使えるとの報告内容です。



## ◇ 委員会報告

### 1. 出席委員会：新井孝也委員長

当日の出席率(出席免除会員10名)

会員数	出席者	欠席者	出席率
100名	77名	12名	86.52%

7/16 修正出席率(出席免除会員10名)

会員数	出席者	欠席者	出席率
100名	69名	21名	76.67%

#### ※お願い※

9月の例会の出欠について、8月と同様にFAXにて確認表を送付しますので、8/28(金)迄に返送をお願いします。

### 2. ニコニコBOX委員会：金井勇太委員長

累計 45,000円

- ・藤田政幸さんには、会員の皆様へ、暑い中、例会に出席いただきましてありがとうございます。

#### ※お願い※

お誕生日を迎えられた方には、素敵な誕生日プレゼントが贈られますので、ぜひとも2,000円以上のご投入をお願い致します。また、新入会員の方でご存知ない方がいらっしゃると思いますので、ご紹介者の方には、是非このことをお伝え戴きますようお願い致します。

## ○プログラム

- ・米山奨学生ドティカン、リンさんへ奨学金授与
- ・新入会員卓話  
六本木裕さん  
白川昌紀さん

## 各地のクラブ連絡

### (1) 例会変更

(伊勢崎南) ・9月8日(火) 早朝座禅例会  
於：同聚院

## ※※9月度例会予定※※

10日(木) 休会  
17日(木) 趣味の会卓話  
24日(木) 趣味の会卓話

## ※※9月度その他の行事※※

13日(日) RLIセミナーI  
23日(水) 5RC会長・幹事会  
24日(木) 伊勢崎興陽高校就職面接講習会  
26日(土) 米山カウンセラー研修会  
米山奨学セミナー  
群馬県RC野球大会

事務局LINE(ライン)へのお友達登録がお済みでない方は、こちらのQRコードからお友達登録をお願い致します。



## 近隣クラブ例会場・例会時間

月曜日	火曜日	水曜日	木曜日
伊勢崎東RC	伊勢崎南RC	伊勢崎RC	群馬境RC
12:30~13:30	12:30~13:30	12:10~13:10	12:10~13:10
プリオ・パレス	プラザ・アリア	プリオ・パレス	群銀境支店

### 次の例会日

9月3日(木)

各御祝

「Rの友」紹介

Juso

総合建設業

独創力で楽しい理想郷づくりに奉仕する

株式会社 住総

代表取締役 塩屋新一

〒372-0001 群馬県伊勢崎市波志江町4131-3  
TEL.0270-25-2001 FAX.0270-25-5089  
URL://kk-juso.com/

## 児島労務管理事務所

伊勢崎労政研究会労働保険事務組合  
伊勢崎そば商組合労働保険事務組合  
損害保険伊勢崎第一代理店・日本生命代理店

所長 児島清文  
特定社会保険労務士

事務所 〒372-0802 群馬県伊勢崎市田中島町1495-2  
TEL.0270-24-1395 FAX.0270-21-6993